

Vidste du at ...

du kan læse meget mere om det intelligente elnets udvikling både i Danmark og internationalt, hvis du går ind på www.google.dk og søger på ordene "smart grid"?



Vidste du at ...

Elsparefonden har beregnet, at man kan spare cirka 10 procent på energiforbruget, hvis man slukker for standbyknappen på tv'et, computeren, routeren osv. om natten?



TRÆK DIN
ENERGI

NRGi

I løbet af 2010 skifter NRGi 50.000 gamle elmålere ud med nye intelligente elmålere i Horsens, Juelsminde, Hedensted, Løsning, Hornslyd, Barrit, Daugård og Stenderup og omkringliggende byer. Indtil videre har vi udskiftet :

25853

DET INTELLIGENTE ELNET INDTAGER DANMARK

Forestil dig, at du kommer hjem fra arbejde og parkerer din elbil i garagen. Du sætter bilen til en oplader, og går ind og slapper af med familien. Den intelligente elmåler præmierer opladning om natten på grund af fleksible elpriser i fremtiden.

Dette scenario vil blive hverdag i de danske hjem, når det intelligente elnet bliver rullet ud. Det intelligente elnet, eller "smart grid", som det kaldes internationalt, leverer elektricitet fra leverandør til forbruger ved hjælp af digital teknologi. Udviklingen skaber helt nye muligheder for intelligente og miljøvenlige løsninger til forbrugerne.

Engang i fremtiden bliver det nemlig muligt at styre alt lige fra husholdningsapparater til produktionsprocesser, der ikke nødvendigvis skal køre på bestemte tidspunkter af døgnet. Disse kan i stedet aktiveres om natten, hvor den

noget billigere overskudsenergi fra for eksempel vindmøller giver mulighed for at reducere energiomkostningerne betragteligt.

– Eksemplet med elbilen kan lade sig gøre, fordi det intelligente elnet blandt andet består af et kontrolsystem, der overvåger samtlige strømme i elnettet, forklarer Peter H. Lykke, der er udviklingschef hos energiselskabet NRGi.

– Systemet kan tilsluttes varmepumper og elladere, der så kan aktiveres på de tidspunkter hvor elektriciteten er billigst, siger Peter H. Lykke.

På denne måde kan intelligent el bruges til at regulere belastningen af elnettet, minimere ressourcospild, og fremme udviklingen og implementeringen af bæredygtige energikilder.

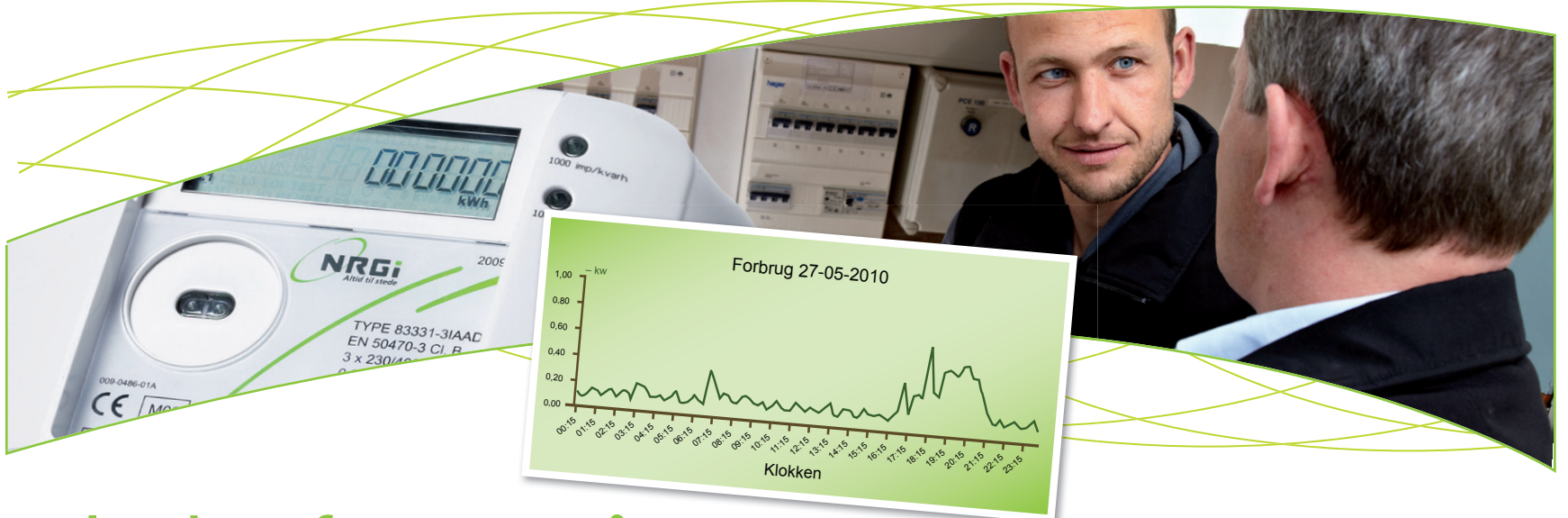


NRGi søger intelligente testfamilier

Bor du i Horsens, Hedensted eller Juelsminde, og har du fået en intelligent elmåler installeret for nylig? Har du lyst til at spare penge på elregningen og gøre noget godt for miljøet? Så kan du blive en af de familier, der er med til at teste NRGi's intelligente elmåler.

Vi søger netop nu en række familier, som har lyst til at være med til at teste, hvordan den intelligente elmåler virker. Det betyder, at NRGi løbende analyserer hjemmets energiforbrug og hjælper familien på vej til CO₂ reduktion og energibesparelser.

Læs mere om kriterierne og tilmeld familien på www.intelligent-el.dk



Følg dagsformen på dit elforbrug

Nu kan du – når du logger ind på MIT NRGi – selv se status på dit elforbrug ved hjælp af en graf, der viser husholdens forbrug delt ud på dagen: Hvor meget står fjernsynet, stereoanlægget, computerudstyret og bruger af strøm, når apparaterne ikke er i brug midt på dagen?

Hvor meget udslag giver det for eksempel, når børnene kommer hjem fra skole og sætter gang i alt det elektroniske legetøj – fra spilkonsoller til pc'en? Og hvor stejl bliver kurven, når far sætter vand over til kartofler, sætter stegen i ovnen

og giver sig i kast med sin berømte oliventapanade i blenderen? Og hvor stort er egentlig familiens standbyforbrug?

Grafen lyder som en sjov lille gimmick, som norden i huset kan få meget glæde af på computeren. Men det, at du visuelt kan følge dagsformen på dit elforbrug, giver dig faktisk nogle bedre muligheder for at se, om det kører med for høj puls, så du lettere kan gøre noget ved det.

Du vil for eksempel med det samme kunne sammenligne, hvordan kurven

flader ud, efter du har skiftet det gamle C-mærkede køleskab ud med et nyt A-mærket et af slagsen eller hvad det betyder, at du her til sommer dropper tørretumbleren og hænger dit vasketøj ud på snoren.

Du logger ind via: www.intelligent-el.dk på MIT NRGi med dit kundenummer og internetkode.

Italien kom først

Faktisk blev det første – og hidtil største – intelligente elnet installeret i Italien allerede i 2005.

I USA, hvor energibehovet er enormt, er flere store byer "intelligente", for eksempel Austin i Texas, hvor en million hjem og 43.000 virksomheder er koblet op på et intelligent elnet.

I Danmark er vi godt med, ikke mindst i Østjylland, hvor NRGi inden jul vil have installeret cirka 50.000 intelligente elmålere i den sydlige del af forsyningsområdet.

Først når elmålerne er installeret, begynder det egentlige arbejde med at udvikle mulighederne i det intelligente elnet i Østjylland.